

Veranstaltung

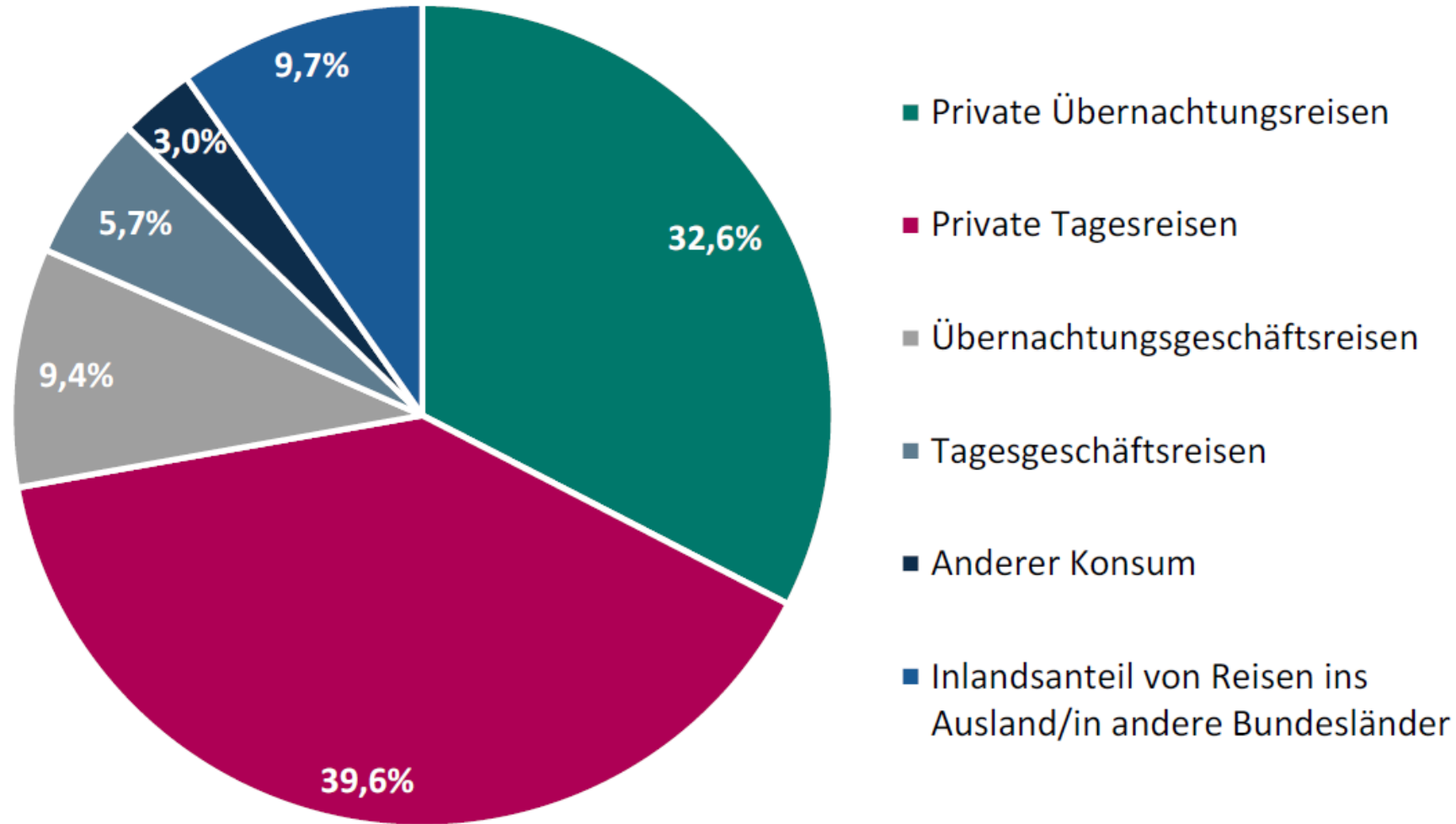
vbw

Vorsprung Bayern – Tourismus als Wirtschaftsfaktor

Übertragung aus folgender Location:
hbw – Haus der Bayerischen Wirtschaft
Europasaal Max-Joseph-Str. 5
80333 München - 24. Juli 2023

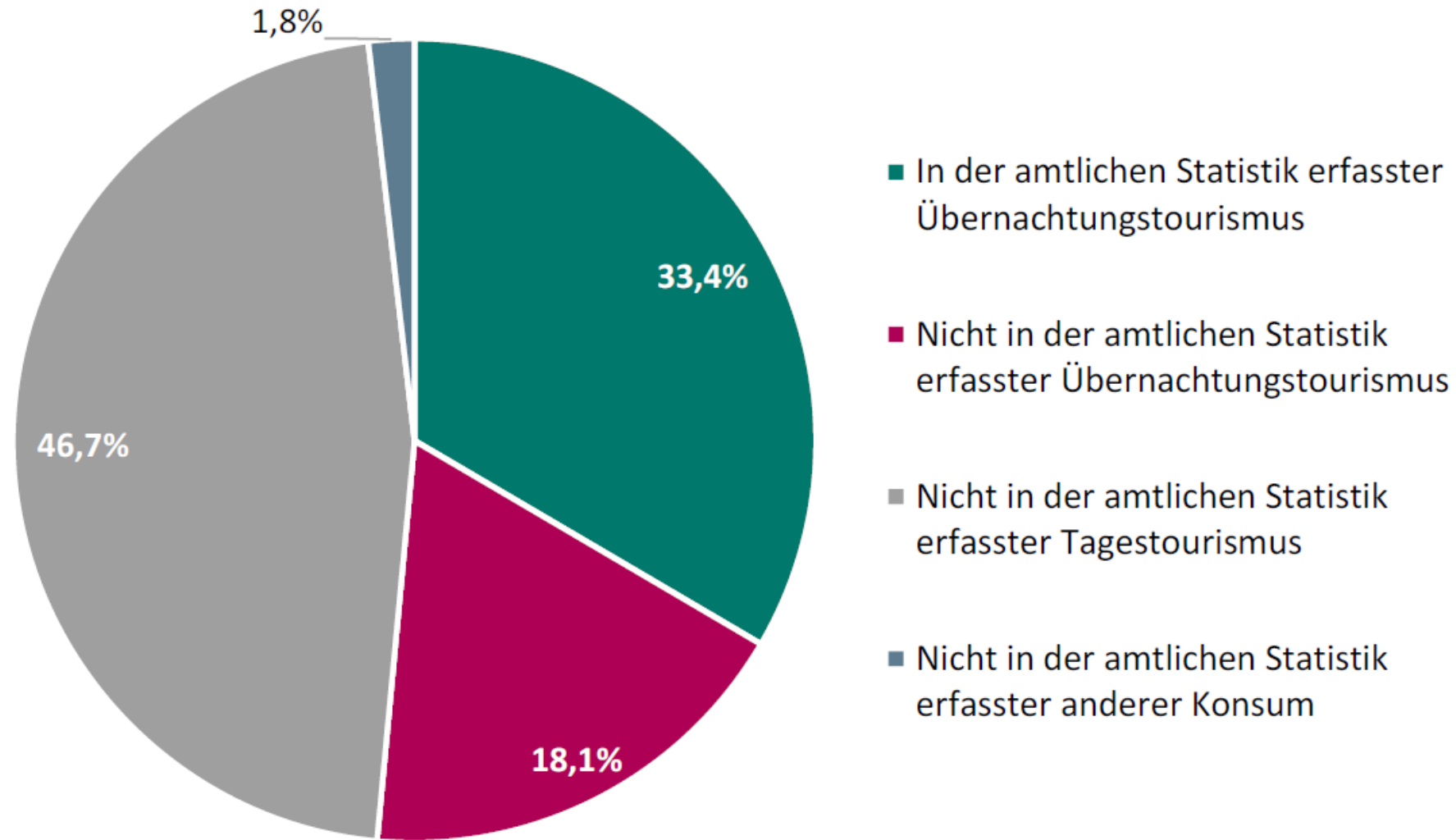
Referent: Prof. Dr. Jürgen Schmude

Verteilung der touristischen Konsumausgaben in Bayern in Höhe von 47,5 Mrd. Euro für verschiedene Reisekategorien (2019) nach dem TSA 2019



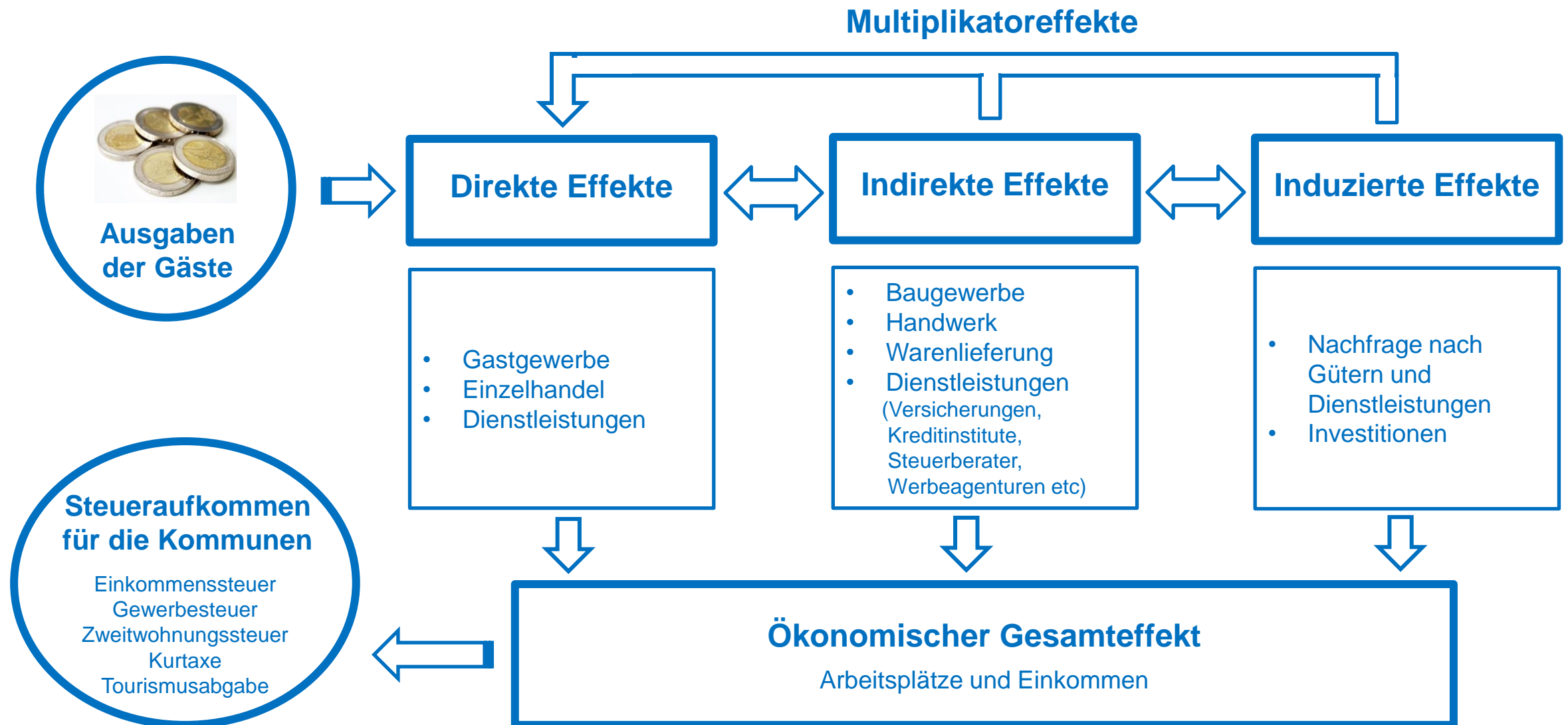
DIW ECON (Juni 2023): Wirtschaftsfaktor Tourismus in Bayern – TSA 2019 & 2020 - Die ökonomische Bedeutung der Tourismuswirtschaft in Bayern, S. 20

Touristischer Gesamtkonsum in Bayern in Höhe von 47,5 Mrd. Euro für den übernachtenden und Tagestourismus (2019) nach dem TSA 2019

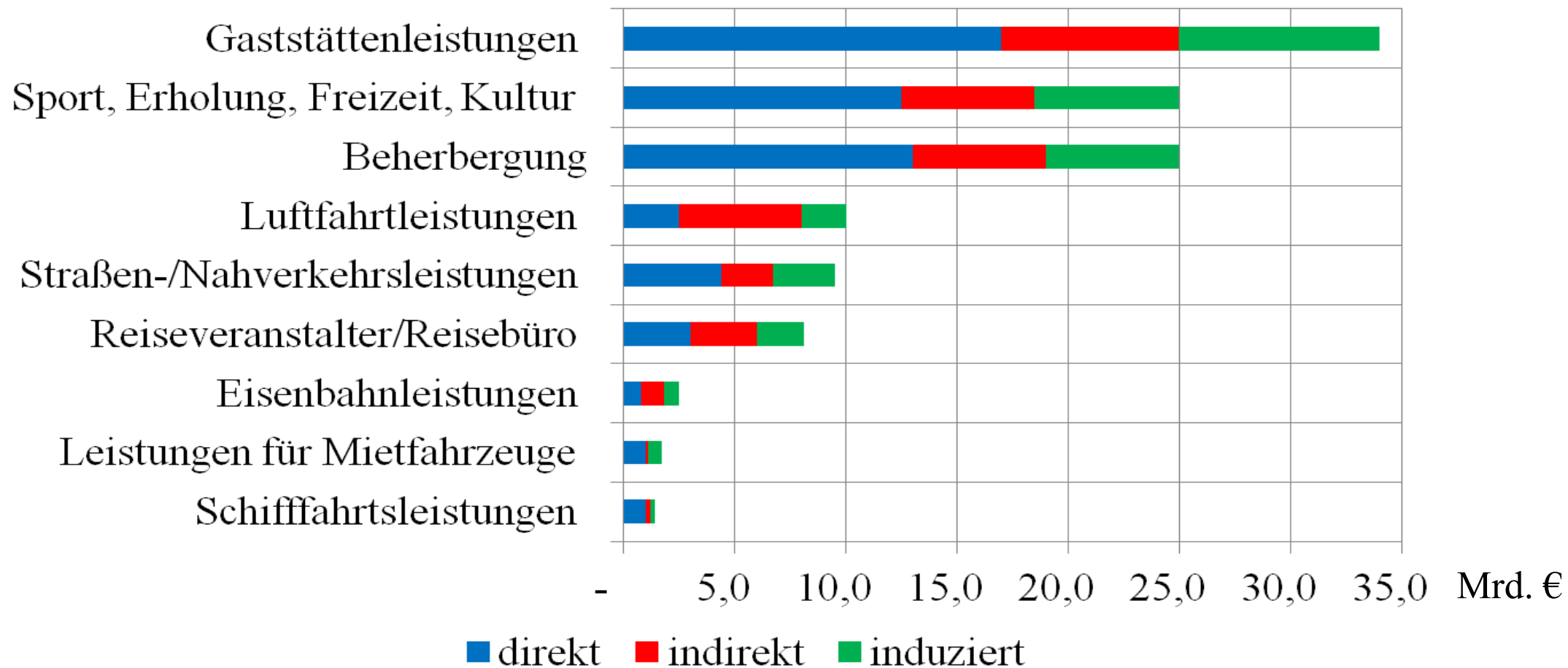


DIW ECON (Juni 2023): Wirtschaftsfaktor Tourismus in Bayern – TSA 2019 & 2020 - Die ökonomische Bedeutung der Tourismuswirtschaft in Bayern, S. 22

Regionaler touristischer Multiplikator-Effekt



Einkommenseffekte durch Tourismus in ausgewählten Branchen



Quelle: eigene Darstellung nach BMWi, 2017

Auswirkungen des Tourismus in den bayerischen Regionen aus Sicht der bayerischen Bevölkerung



Frage: Bitte bewerten Sie die folgenden vier Aussagen auf einer Skala von "Stimme voll und ganz zu" bis "Lehne ich voll und ganz ab".

(geschlossene Frage, keine Mehrfachnennungen je Item möglich, Angaben in Prozent)

Die Region, in der ich lebe, braucht den Tourismus – viele Leute leben davon.



Ich habe den Eindruck, dass auch viele Personen über die Tourismusbranche hinaus vom Tourismus in meiner Region profitieren.



■ Stimme voll und ganz zu
 ■ Stimme zu
 ■ Teils, teils
 ■ Lehne ich ab
 ■ Lehne ich voll und ganz ab
 ■ Weiß nicht
 ■ Keine Angabe

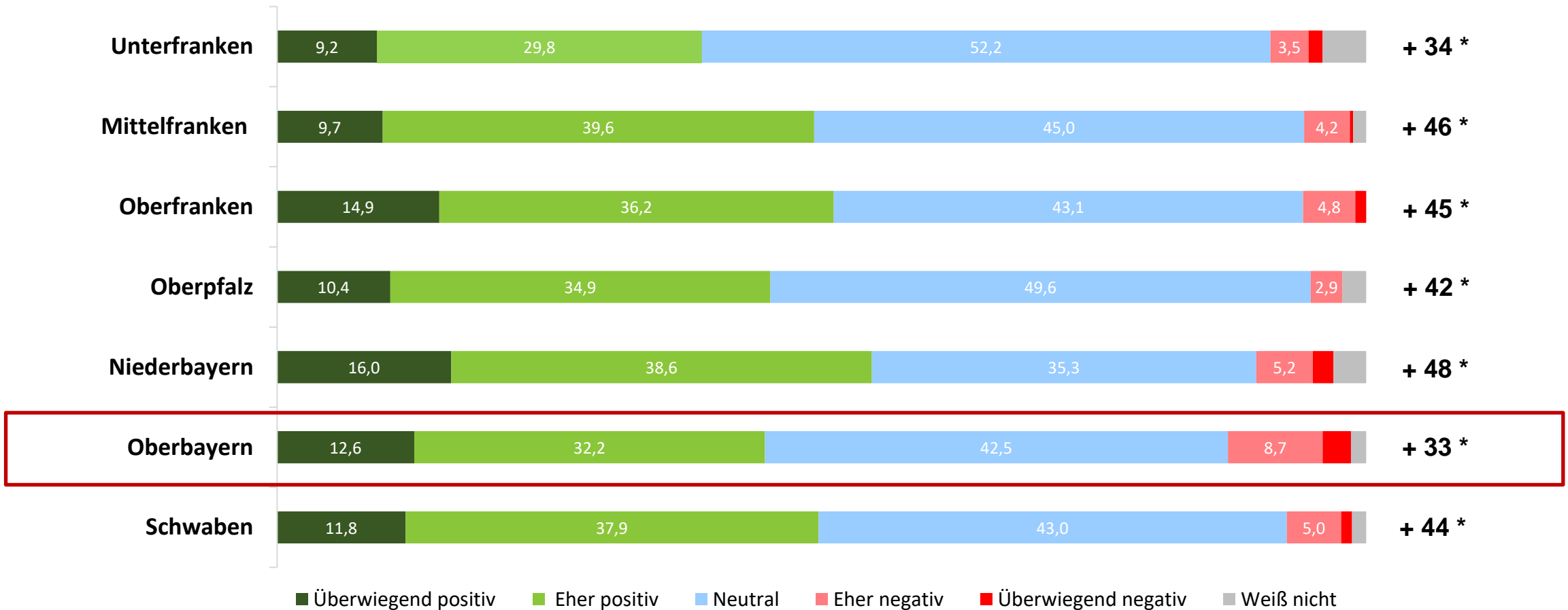
Basis: Deutschsprachige Bevölkerung in Bayern von 18 bis 74 Jahren (n=2.007)
 Quelle: Bayerisches Zentrum für Tourismus – „Tourismusakzeptanz in Bayern“, April 2022

Persönliche Auswirkungen des Tourismus auf die Befragten - nach Regierungsbezirken

Frage: Wie sehen Sie die Auswirkungen des Tourismus in Ihrer Region für sich persönlich?

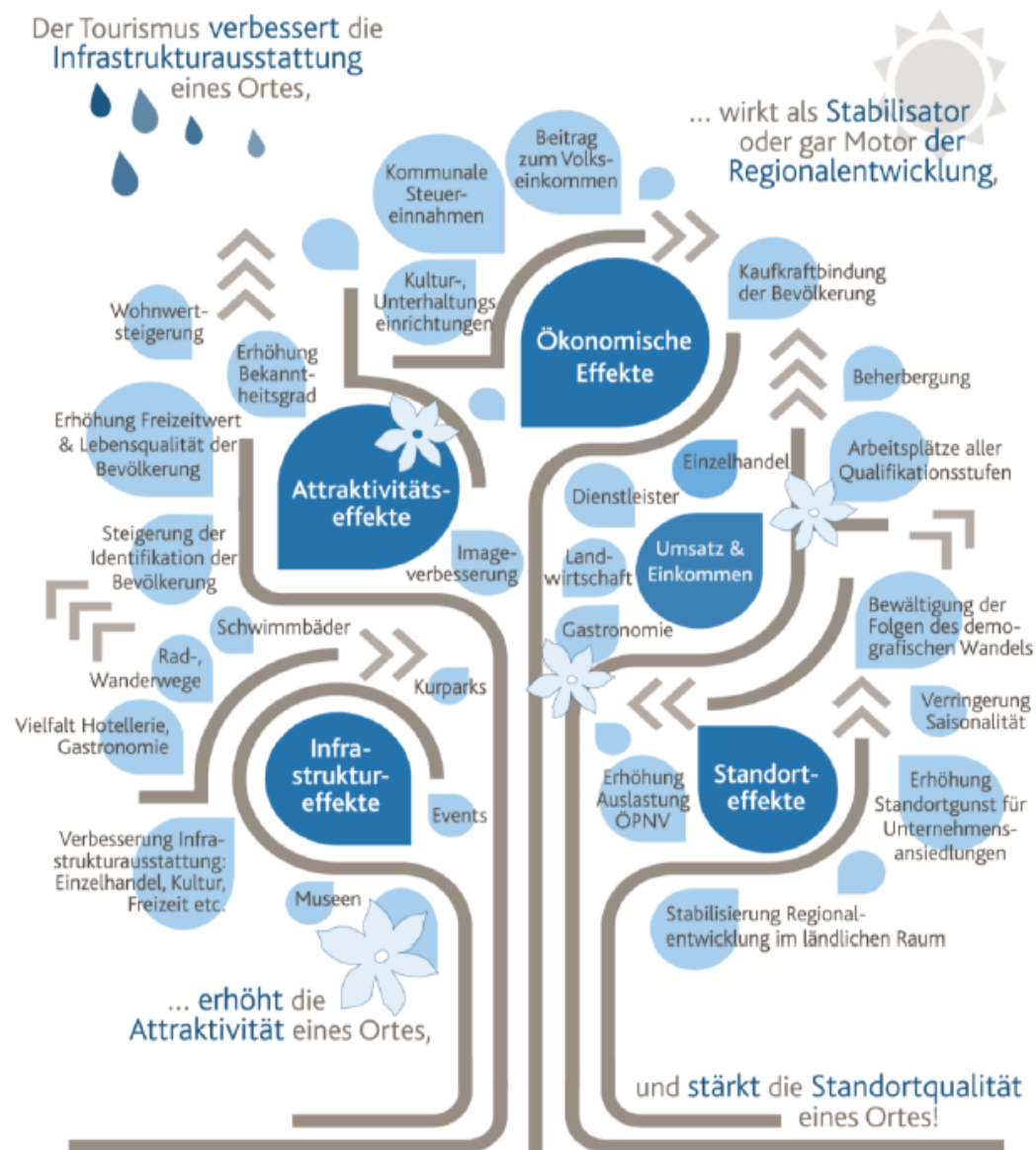
Angaben in Prozent

Bayern
+ 39 *



* Tourismusakzeptanzsaldo: Top-2-Wert – Low-2-Wert = Tourismusakzeptanzsaldo

Basis: Deutschsprachige Bevölkerung in Bayern von 18 bis 74 Jahren (n=2.007)
Quelle: Bayerisches Zentrum für Tourismus – „Tourismusakzeptanz in Bayern“, April 2022



- Arbeitsplätze und Einkommen
- Beitrag zum Volkseinkommen
- Kommunale Steuereinnahmen
- Freizeit- und Lebensqualität
- Infrastruktur
- Weicher Standortfaktor

Viele Landkreise auf Klimafolgen nicht vorbereitet

Finanzierung der Kommunen ?

Die Klimakrise wird auch in der Region drastische Folgen haben. Doch den meisten Kommunen fehlt noch ein Konzept. Auch, weil kein Geld da ist.

Quelle: dwif (2020): Wirtschaftsfaktor Tourismus für den Freistaat Bayern 2019, S. 3

Herzlichen Dank für Ihre Aufmerksamkeit

Besuchen Sie uns unter

<https://bzt.bayern/>