

Konjunktur International

Japan

Information
März 2024

vbw

bayme
vbm

Price

Die bayerischen Arbeitgeberverbände



Vorwort

Die Beobachtung der Auslandsmärkte wird immer wichtiger

Die bayerische Industrie erwirtschaftet weit mehr als die Hälfte ihres Umsatzes im Ausland. Japan ist dabei ein wichtiger Markt. Im Jahr 2023 exportierten bayerische Unternehmen Waren im Wert von 3,0 Milliarden Euro nach Japan. Das waren 1,3 Prozent aller Exporte des Freistaats. Japan rangiert damit auf Platz 18 der wichtigsten Exportmärkte der bayerischen Wirtschaft.

Grundvoraussetzung für ein erfolgreiches Agieren auf ausländischen Märkten sind Informationen über die konjunkturelle Entwicklung vor Ort. Deshalb haben wir für Sie kompakte Informationen in Form von Daten, Grafiken und kurzen Erläuterungen zu den wichtigsten Kenngrößen zusammengestellt. Sie finden auf den folgenden Seiten Informationen zur Entwicklung und Prognose des Bruttoinlandsprodukts, zur Industrieproduktion und zum Arbeitsmarkt sowie diverse Frühindikatoren.

Die Daten dieser Zusammenstellung werden laufend aktualisiert. Die aktuellsten Veröffentlichungen finden Sie im Internet unter <http://www.vbw-bayern.de> im ServiceCenter Außenwirtschaft unter dem Handlungsfeld „Internationalisierung und Export“. Unsere Reihe „Konjunktur International“ umfasst auch entsprechende Berichte zu den Ländern China, Brasilien, Frankreich, Großbritannien, Indien, Italien, Österreich, Polen, Russland, Schweiz, Slowakei, Spanien, Tschechien und USA.

Bertram Brossardt
11. April 2024

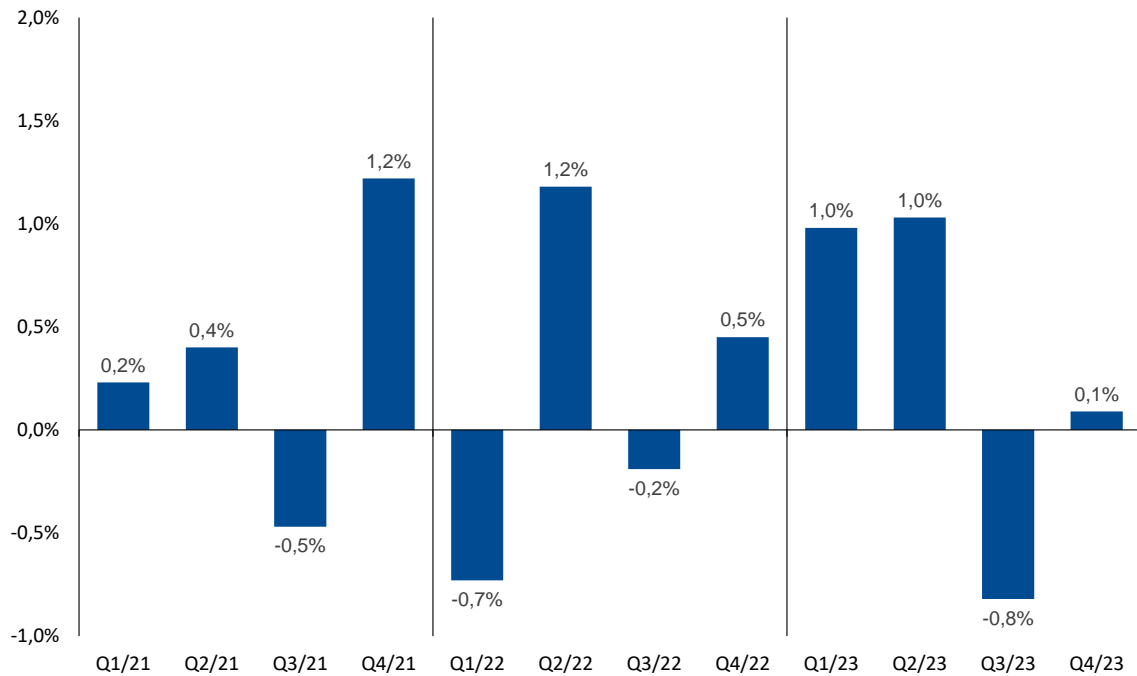
Inhalt

1.	Wirtschaftsdaten	1
1.1	Bruttoinlandsprodukt	1
1.2	Bruttoinlandsprodukt, Nachfragekomponenten	2
1.3	Industrieproduktion	3
1.4	Einzelhandelsumsatz	4
1.5	Aktienindex	5
1.6	Beschäftigung	6
1.7	Arbeitslosenquote	7
2.	Frühindikatoren	9
2.1	Geschäftsklimaindex	9
2.3	Einkaufsmanagerindex	10
2.4	Konsumklimaindex	11
3.	Prognose, Wirtschaftswachstum	13
3.1	Prognose Bruttoinlandsprodukt, Jahre	13
3.2	Prognose Bruttoinlandsprodukt, Quartale	14
4.	Öffentliche Finanzen	15
4.1	Staatsverschuldung	15
4.2	Finanzierungssaldo	16

1. Wirtschaftsdaten

1.1 Bruttoinlandsprodukt

preis- und saisonbereinigt, Veränderung gg. Vorquartal

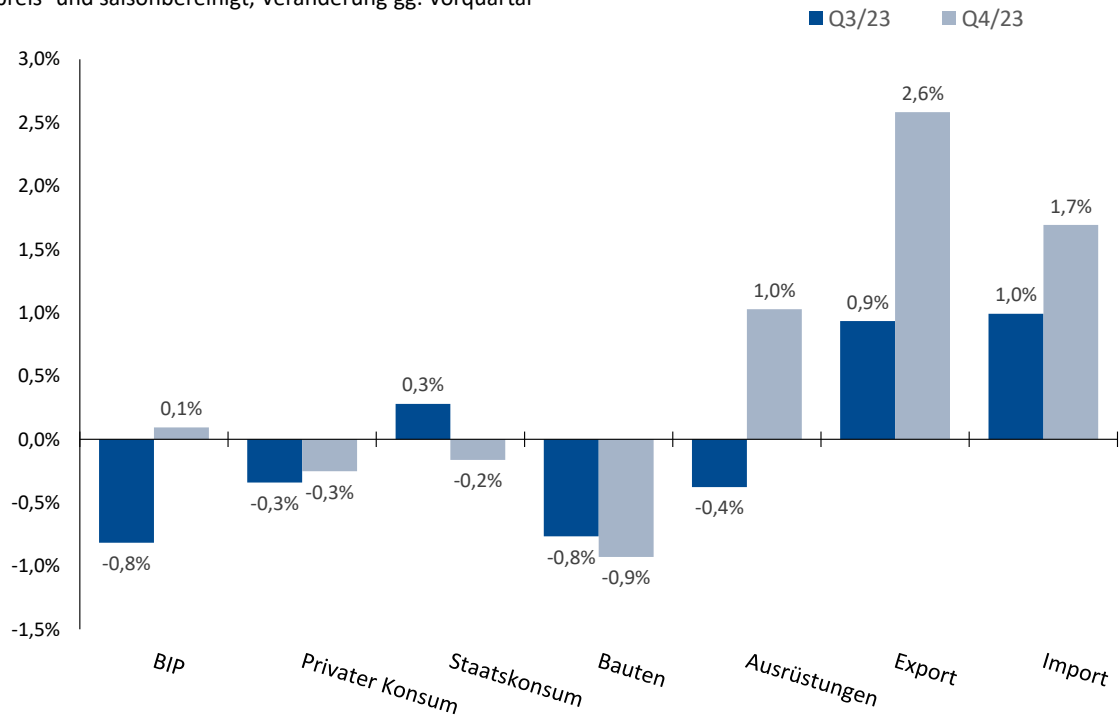


Q1/21	Q2/21	Q3/21	Q4/21	Q1/22	Q2/22	Q3/22	Q4/22	Q1/23	Q2/23	Q3/23	Q4/23
+0,2%	+0,4%	-0,5%	+1,2%	-0,7%	+1,2%	-0,2%	+0,4%	+1,0%	+1,0%	-0,8%	+0,1%

Quelle: Esri

1.2 Bruttoinlandsprodukt, Nachfragekomponenten

preis- und saisonbereinigt, Veränderung gg. Vorquartal

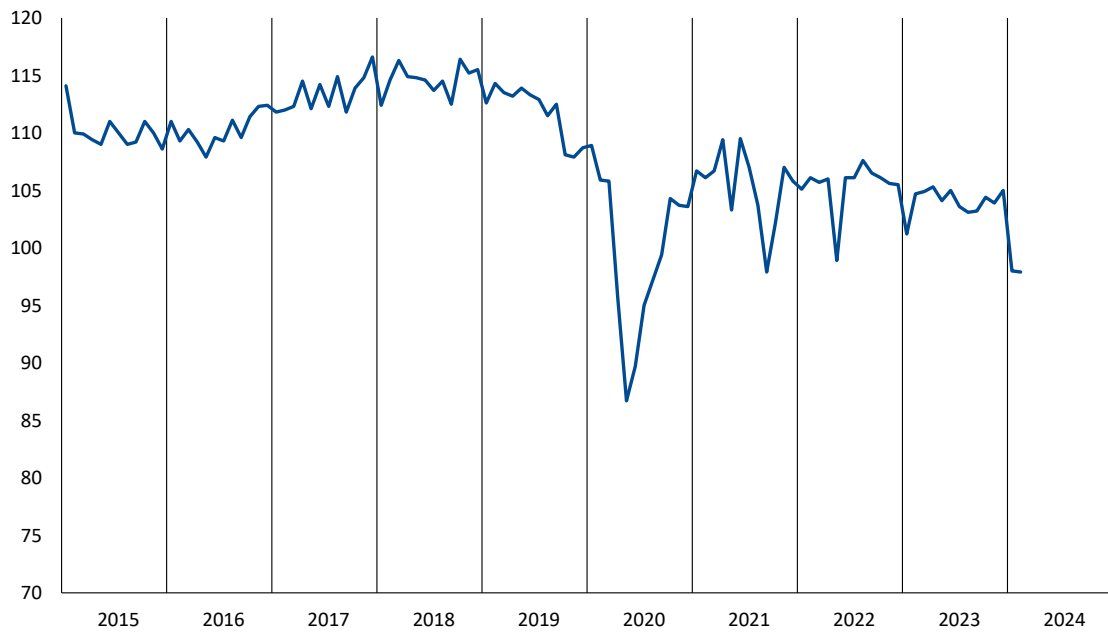


	Q4/21	Q1/22	Q2/22	Q3/22	Q4/22	Q1/23	Q2/23	Q3/23	Q4/23
BIP	+1,2%	-0,7%	+1,2%	-0,2%	+0,4%	+1,0%	+1,0%	-0,8%	+0,1%
Privater Konsum	+3,1%	-1,2%	+2,0%	+0,0%	+0,2%	+0,8%	-0,7%	-0,3%	-0,3%
Staatskonsum	-1,1%	+0,7%	+0,6%	+0,1%	+0,7%	+0,1%	-0,1%	+0,3%	-0,2%
Bauten	-0,7%	-1,4%	-2,1%	+0,3%	+0,7%	+0,5%	+1,8%	-0,8%	-0,9%
Ausrüstungen	-0,8%	-1,1%	+0,6%	+1,6%	-0,7%	+1,7%	-0,2%	-0,4%	+1,0%
Export	-0,1%	+1,6%	+2,2%	+2,1%	+1,4%	-3,5%	+3,8%	+0,9%	+2,6%
Import	-0,3%	+4,3%	+1,4%	+4,8%	-0,8%	-1,6%	-3,6%	+1,0%	+1,7%

Quelle: Esri

1.3 Industrieproduktion

saisonbereinigt, 2010 = 100

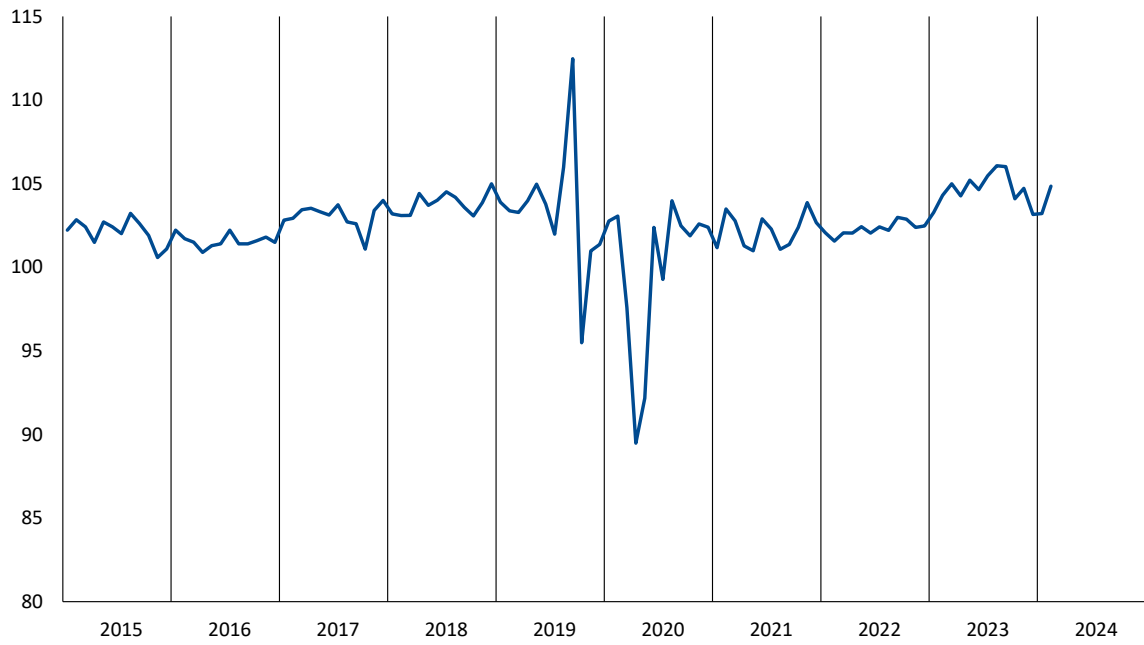


	Apr. 23	Mai. 23	Jun. 23	Jul. 23	Aug. 23	Sep. 23	Okt. 23	Nov. 23	Dez. 23	Jan. 24	Feb. 24
Index	105,3	104,1	105,0	103,6	103,1	103,2	104,4	103,9	105,0	98,0	97,9
mom		-1,1%	+0,9%	-1,3%	-0,5%	+0,1%	+1,2%	-0,5%	+1,1%	-6,7%	-0,1%

Quelle: Meti

1.4 Einzelhandelsumsatz

saisonbereinigt, Volumenindex 2010 = 100

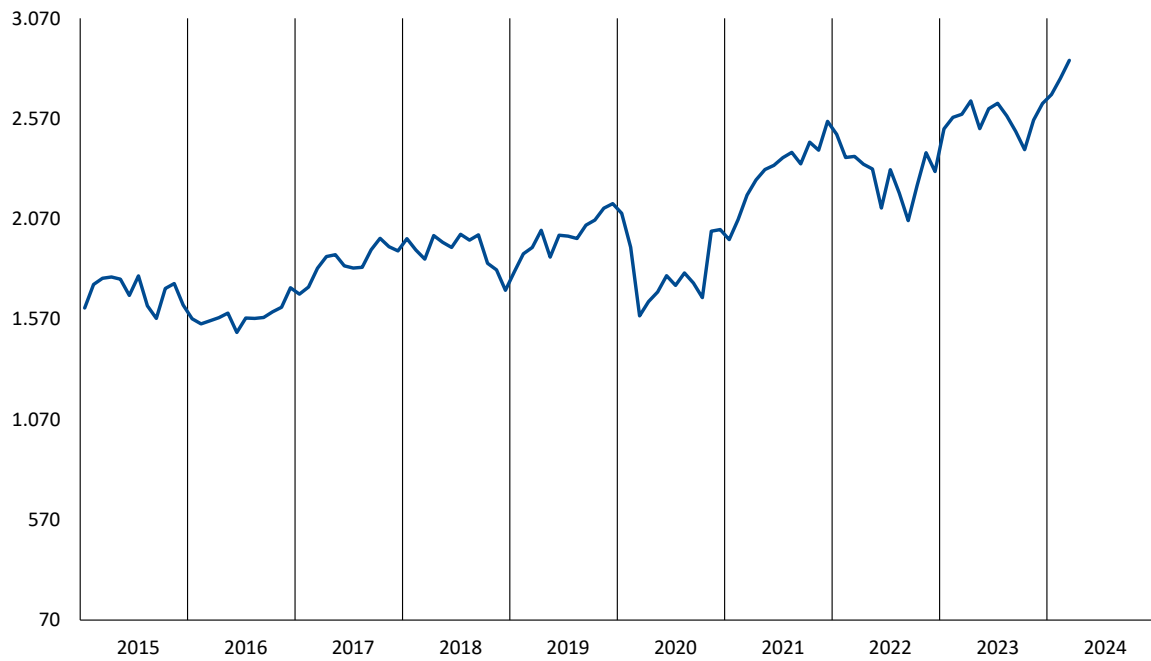


	Apr. 23	Mai. 23	Jun. 23	Jul. 23	Aug. 23	Sep. 23	Okt. 23	Nov. 23	Dez. 23	Jan. 24	Feb. 24
Index	104,3	105,2	104,6	105,5	106,1	106,0	104,1	104,7	103,2	103,2	104,8
mom		+0,9%	-0,5%	+0,8%	+0,6%	-0,1%	-1,8%	+0,6%	-1,5%	+0,0%	+1,6%

Quelle: Feri

1.5 Aktienindex

MSCI, auf Nationalwährungsbasis, 31.12.1969 = 100

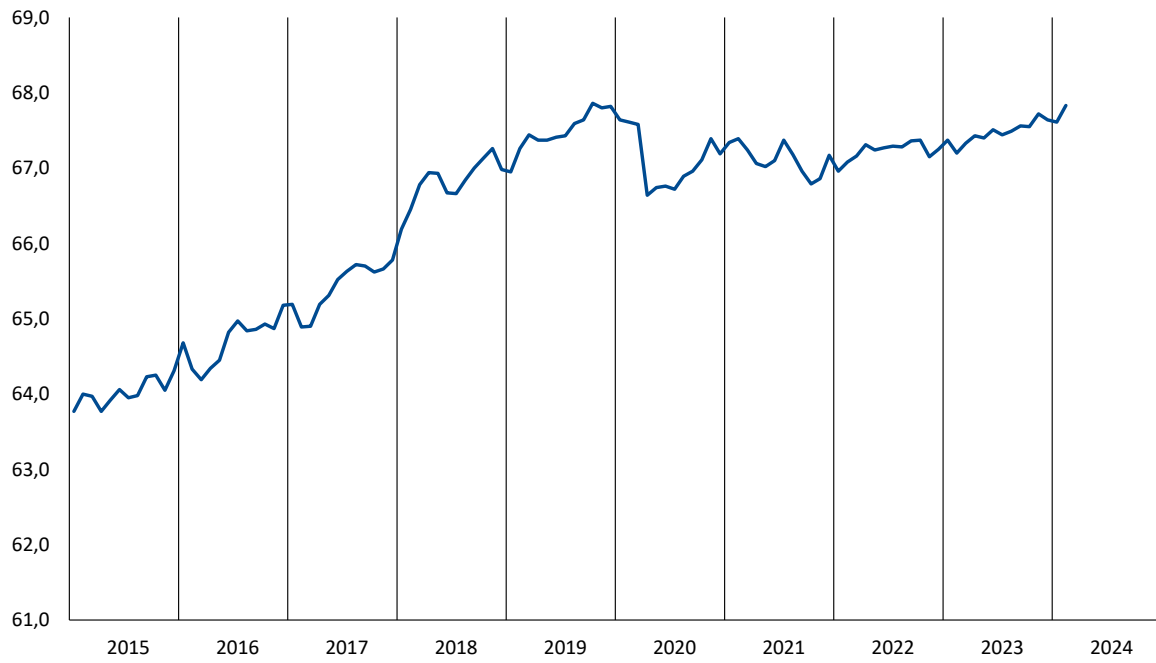


	Mai. 23	Jun. 23	Jul. 23	Aug. 23	Sep. 23	Okt. 23	Nov. 23	Dez. 23	Jan. 24	Feb. 24	Mrz. 24
Index	2.519,8	2.619,2	2.646,0	2.583,8	2.506,5	2.415,5	2.562,4	2.645,7	2.689,6	2.771,0	2.860,4
yoy	+8,7%	+23,3%	+14,3%	+17,5%	+21,6%	+8,0%	+6,8%	+14,7%	+6,8%	+7,6%	+10,4%

Quelle: MSCI

1.6 Beschäftigung

saisonbereinigt, in Mio. Personen

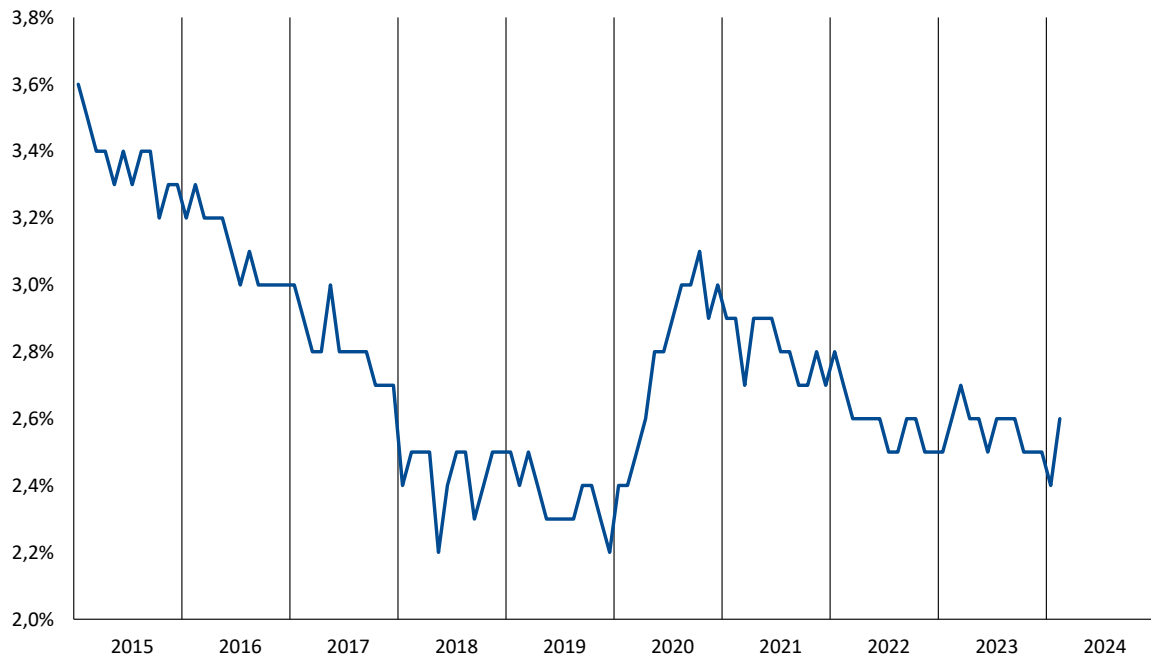


	Jul'23	Aug'23	Sep'23	Okt'23	Nov'23	Dez'23	Jan'24	Feb'24
Beschäftigte, in Mio.	67,440	67,490	67,560	67,550	67,720	67,640	67,610	67,830
Veränderung gg. Vorquartal		+0,1%	+0,1%	0,0%	+0,3%	-0,1%	0,0%	+0,3%

Quelle: Feri

1.7 Arbeitslosenquote

in Prozent des Erwerbepersonenpotenzials, saisonbereinigt und harmonisiert



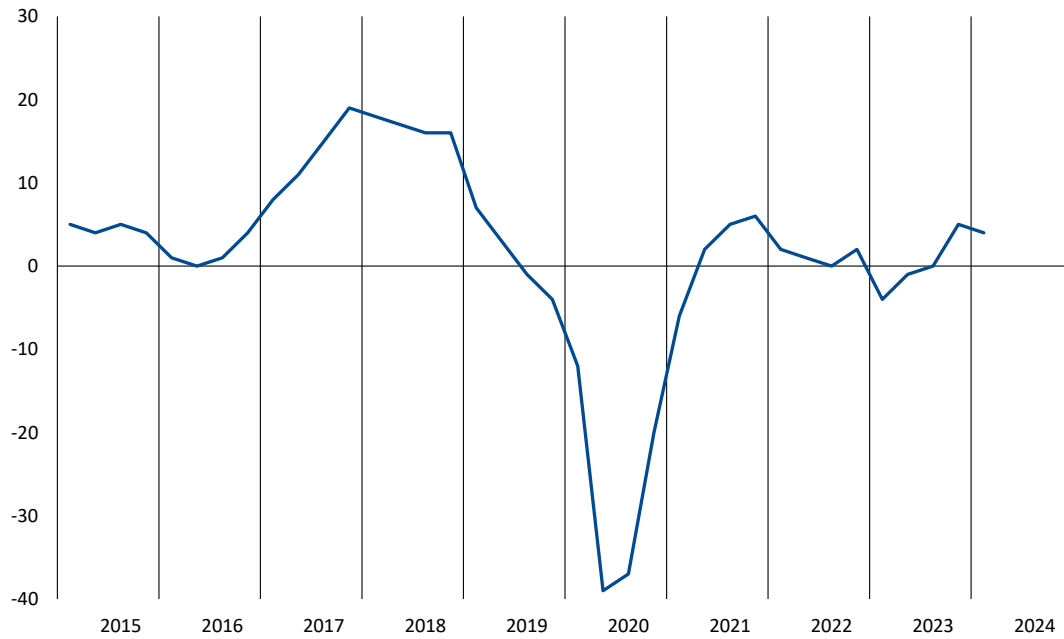
	Mai. 23	Jun. 23	Jul. 23	Aug. 23	Sep. 23	Okt. 23	Nov. 23	Dez. 23	Jan. 24	Feb. 24
Insgesamt	2,6	2,5	2,6	2,6	2,6	2,5	2,5	2,5	2,4	2,6
unter 25 Jahre	3,9	4,2	3,8	3,8	3,8	3,9	4,0	3,6	3,7	4,2

Quelle: EuroStat

2. Frühindikatoren

2.1 Geschäftsklimaindex (Tankan)

Tankan, Verarbeitendes Gewerbe, Geschäftserwartungen, Saldo aus positiven und negativen Antworten

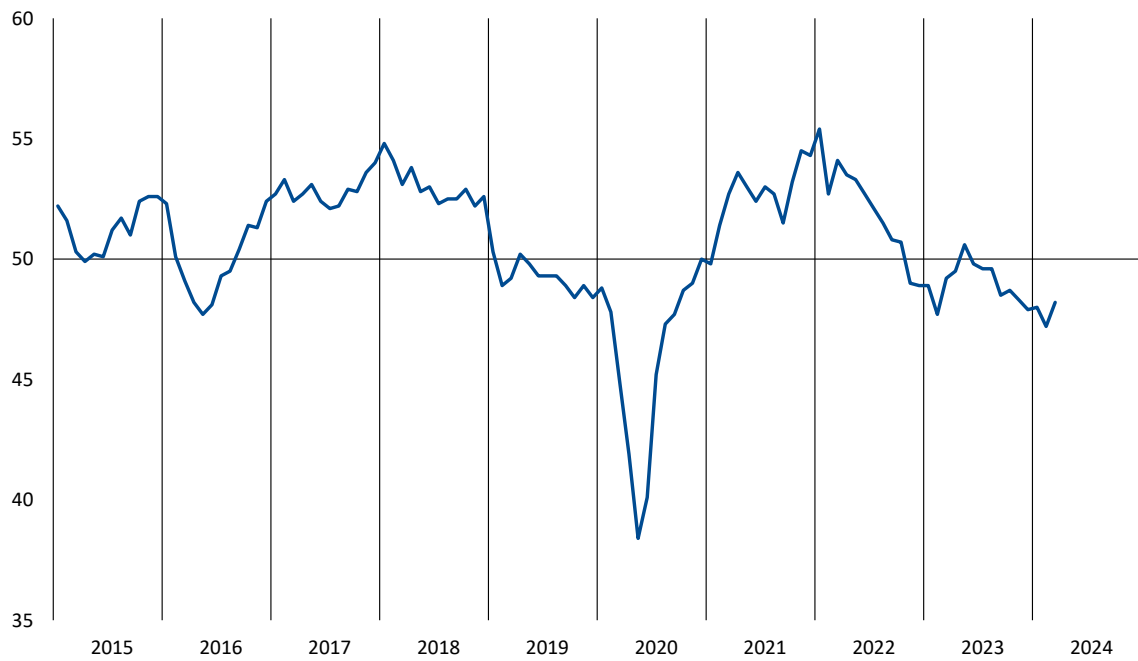


	3/2022	4/2022	1/2023	2/2023	3/2023	4/2023	1/2024	2/2024
Geschäftsklima	±0,0	+2,0	-4,0	-1,0	±0,0	+5,0	+4,0	-
Geschäftserwartungen	-1,0	-1,0	-2,0	-3,0	+2,0	+2,0	+2,0	+4,0
Beschäftigungserwartungen	-20,0	-22,0	-23,0	-22,0	-23,0	-23,0	-25,0	-27,0

Quelle: Bank of Japan

2.2 Einkaufsmanagerindex

Wachstumsschwelle = 50

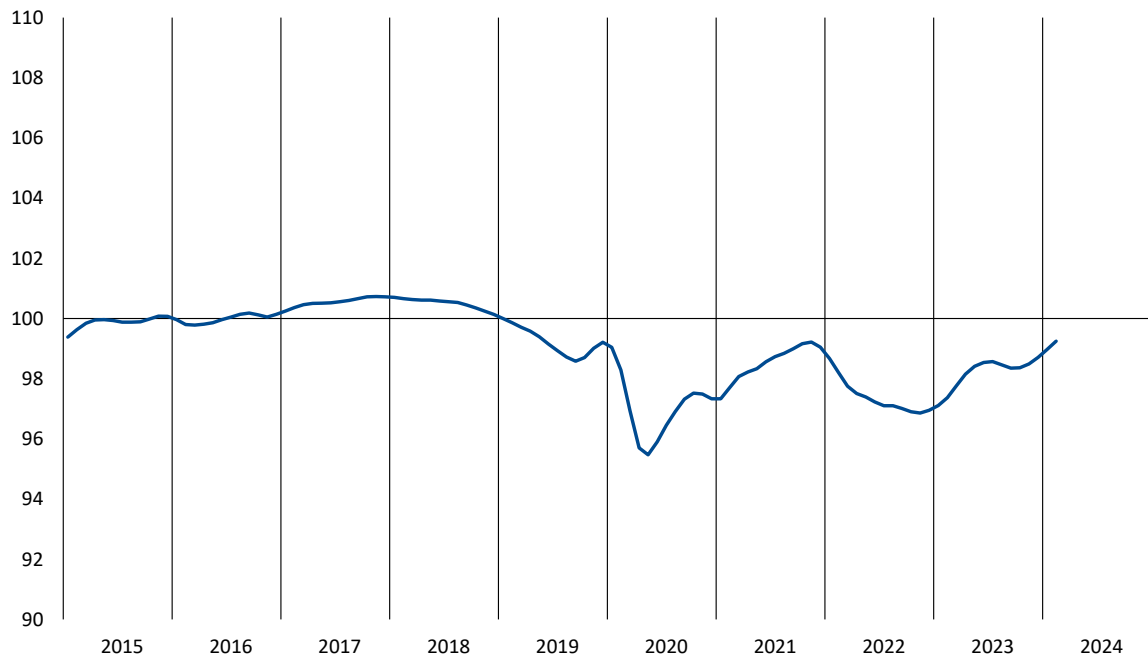


	Mai. 23	Jun. 23	Jul. 23	Aug. 23	Sep. 23	Okt. 23	Nov. 23	Dez. 23	Jan. 24	Feb. 24	Mrz. 24
Index	50,6	49,8	49,6	49,6	48,5	48,7	48,3	47,9	48,0	47,2	48,2
mom	-0,2	-0,8	-0,2	±0,0	-1,1	+0,2	-0,4	-0,4	+0,1	-0,8	+1,0

Quelle: Markit

2.3 Konsumklimaindex

saisonbereinigt, Normal = 100



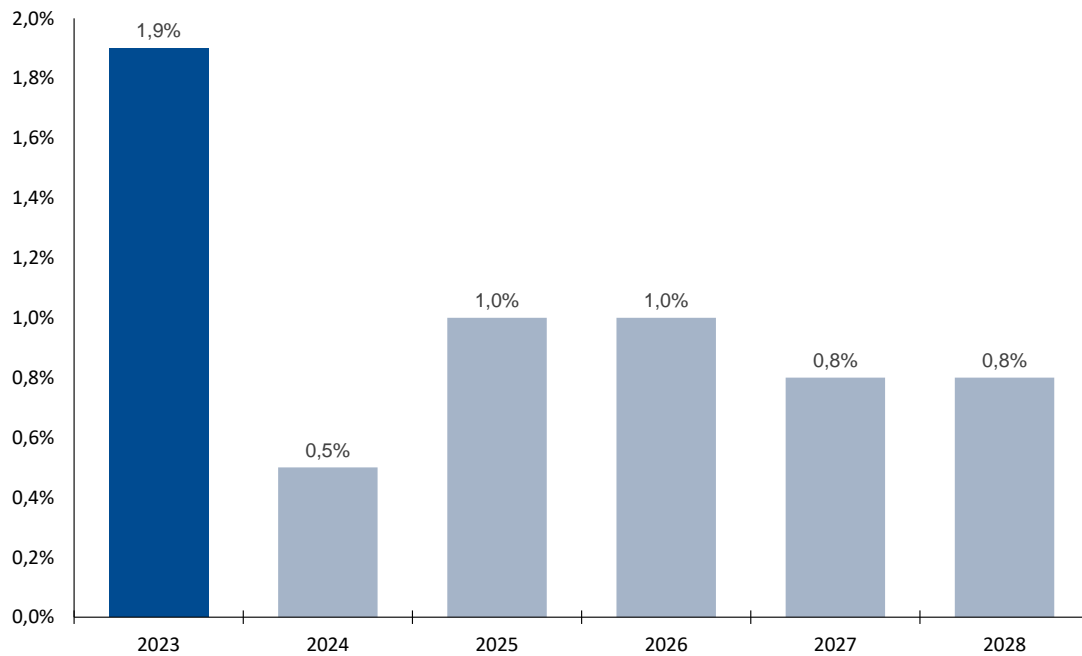
	Apr. 23	Mai. 23	Jun. 23	Jul. 23	Aug. 23	Sep. 23	Okt. 23	Nov. 23	Dez. 23	Jan. 24	Feb. 24
Saldo	98,2	98,4	98,5	98,6	98,5	98,4	98,4	98,5	98,7	99,0	99,3
absolut	+0,4	+0,3	+0,1	±0,0	-0,1	-0,1	±0,0	+0,1	+0,2	+0,3	+0,3

Quelle: OECD

3. Prognose, Wirtschaftswachstum

3.1 Prognose Bruttoinlandsprodukt, Jahre

Veränderung gg. Vorjahr, in Prozent, Prognose

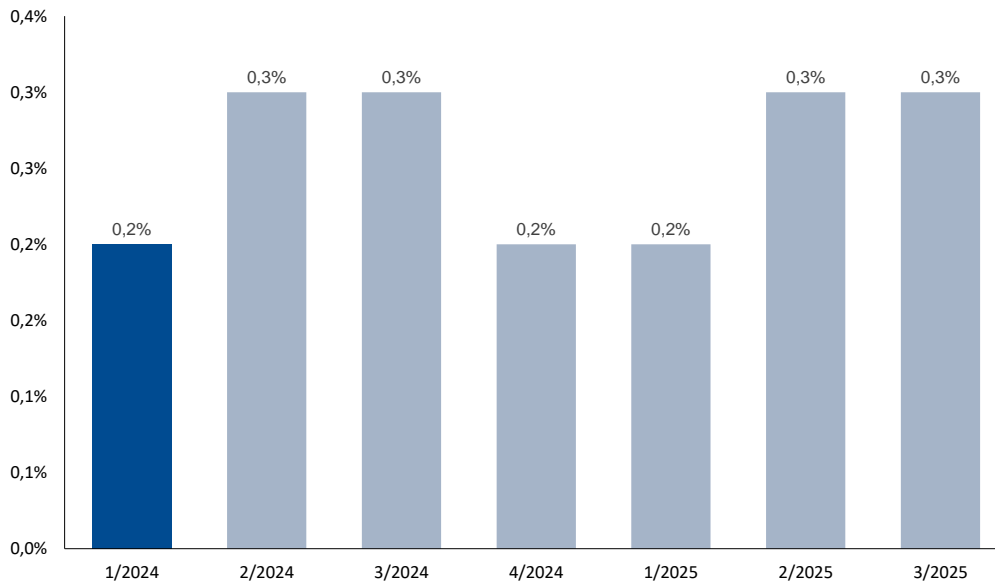


Prognose	2023	2024	2025	2026	2027	2028
BIP	+1,9%	+0,5%	+1,0%	+1,0%	+0,8%	+0,8%
Privater Konsum	+0,6%	±0,0%	+0,7%	+0,8%	+0,9%	+1,1%
Staatskonsum	+0,9%	+0,9%	+1,4%	+1,4%	+1,3%	+1,3%
Bauten	-	-	-	-	-	-
Ausrüstungen	+2,0%	+1,4%	+1,4%	+1,2%	+0,8%	+0,6%
Export	+3,0%	+3,2%	+0,7%	+1,5%	+1,4%	+1,7%
Import	-1,4%	+1,5%	+0,9%	+1,8%	+2,4%	+2,6%

Quelle: Esri, Feri

3.2 Prognose Bruttoinlandsprodukt, Quartale

preis- und saisonbereinigt, Veränderung gg. Vorquartal



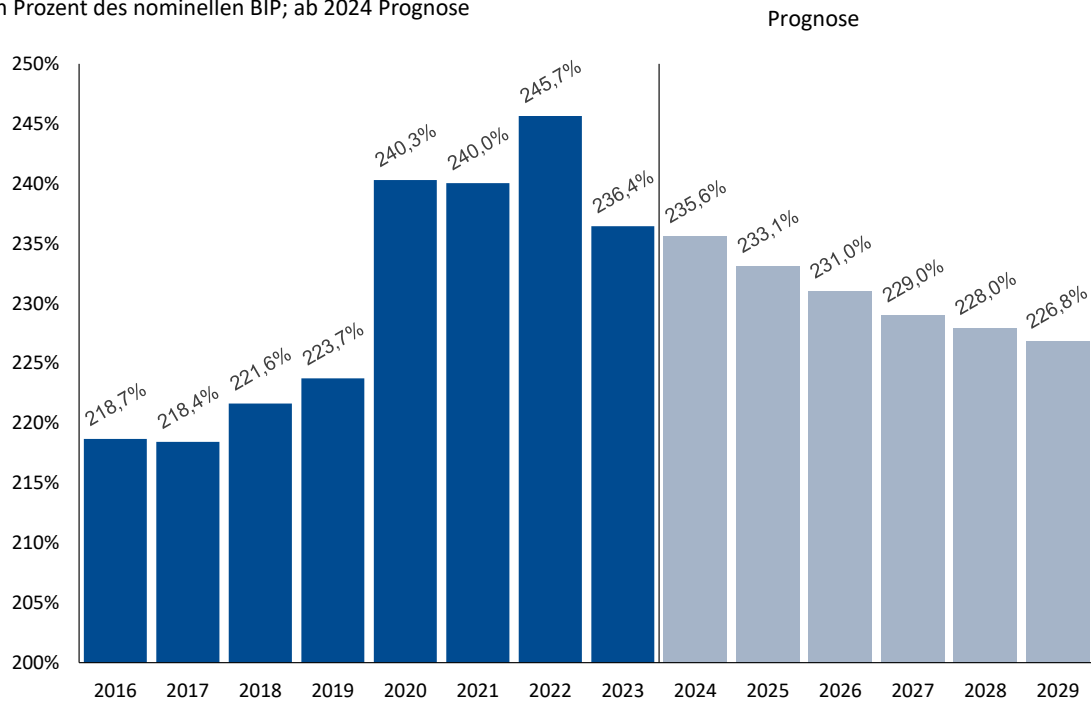
Prognose	1/2024	2/2024	3/2024	4/2024	1/2025	2/2025	3/2025
BIP	+0,2%	+0,3%	+0,3%	+0,2%	+0,2%	+0,3%	+0,3%
Privater Konsum	+0,2%	+0,3%	+0,3%	+0,2%	+0,1%	+0,2%	+0,2%
Staatskonsum	+0,3%	+0,3%	+0,3%	+0,3%	+0,3%	+0,3%	+0,3%
Bauten	-	-	-	-	-	-	-
Ausrüstungen	+0,3%	+0,4%	+0,4%	+0,4%	+0,3%	+0,3%	+0,3%
Export	-0,4%	+0,4%	+0,1%	±0,0%	+0,1%	+0,3%	+0,4%
Import	+0,2%	+0,3%	+0,3%	+0,1%	+0,1%	+0,2%	+0,4%

Quelle: Esri, Feri

4. Öffentliche Finanzen

4.1 Staatsverschuldung

in Prozent des nominellen BIP; ab 2024 Prognose

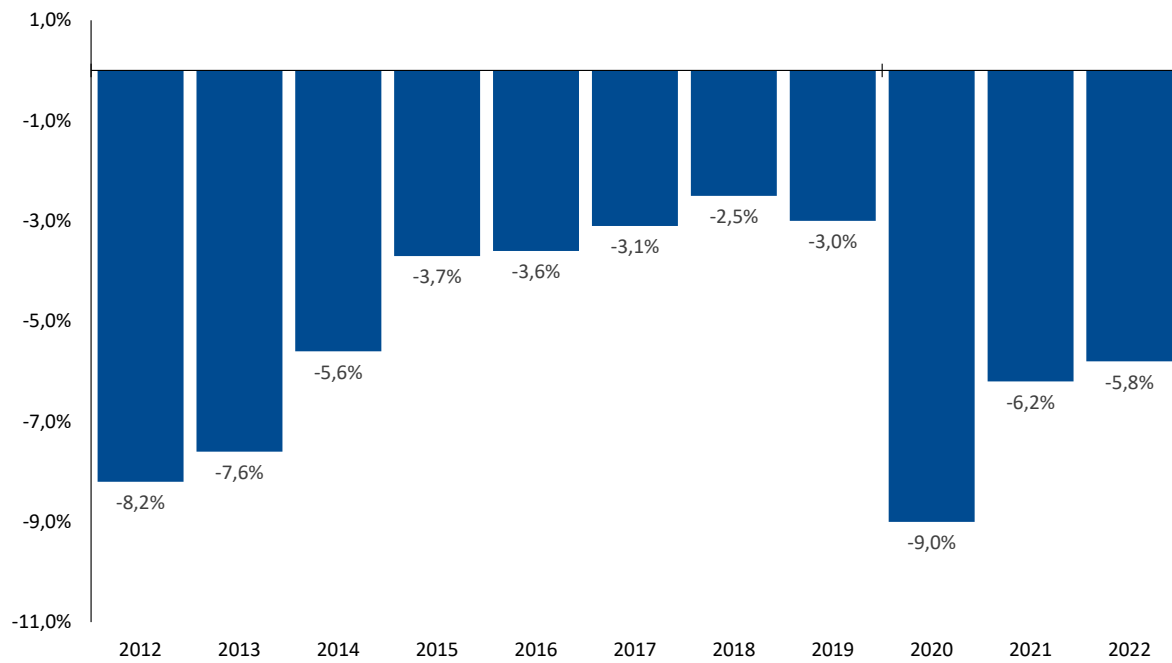


	2021	2022	2023	2024	2025	2026	2027	2028	2029
Staatsverschuldung	240,0%	245,7%	236,4%	235,6%	233,1%	231,0%	229,0%	228,0%	226,8%
yoy	-0,3	+5,6	-9,2	-0,8	-2,5	-2,1	-2,0	-1,1	-1,1

Quelle: Feri

4.2 Finanzierungssaldo

in Prozent des nominellen BIP



	2014	2015	2016	2017	2018	2019	2020	2021	2022
Finanzierungssaldo in %	-5,6	-3,7	-3,6	-3,1	-2,5	-3,0	-9,0	-6,2	-5,8
yoy, in Prozentpunkten	+2,0	+1,9	+0,1	+0,5	+0,6	-0,6	-6,0	+2,8	+0,4

Quelle: Feri

Ansprechpartner / Impressum

Volker Leinweber

Geschäftsführer

Leiter der Abteilung Volks- und Außenwirtschaft

Telefon 089-551 78-133

volker.leinweber@vbw-bayern.de

Elias Kerperin

Abteilung Volks- und Außenwirtschaft

Telefon 089-551 78-422

elias.kerperin@vbw-bayern.de

Impressum

Alle Angaben dieser Publikation beziehen sich grundsätzlich sowohl auf die weibliche als auch auf die männliche Form. Zur besseren Lesbarkeit wurde meist auf die zusätzliche Bezeichnung in weiblicher Form verzichtet.

Herausgeber:

bayme

Bayerischer Unternehmensverband Metall und Elektro e. V.

vbm

Verband der Bayerischen Metall- und Elektro-Industrie e. V.

vbw

Vereinigung der Bayerischen Wirtschaft e. V.

Max-Joseph-Straße 5

80333 München

www.baymevbm.de www.vbw-bayern.de